



ZURFLÜH-FELLER

Rolltore und schwere Rollladenpanzer Eine breite Auswahl an Spezialzubehör für individuelle Bedürfnisse

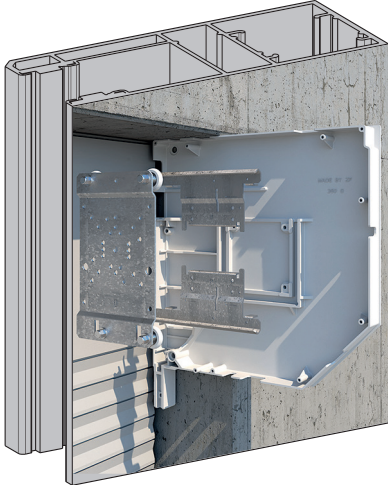
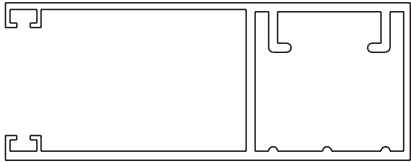


Das Rolltor von ZF

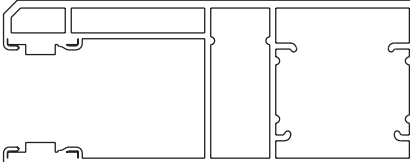
Zwei Kopfstück-Versionen für Rollkonsolen:



Für Führungsschiene mit einwandigem Gehäuse



Für Führungsschiene mit doppelwandigem Gehäuse



Befestigungswinkel für Anschluss am Rohbau innen oder außen

Führungsrolle des Torpanzers

Optimierte Belastbarkeit

Geringe Reibung

Hochschiebesicherung Blocksur® mit abnehmbarem Aluprofil

Vereinfachte Montage und Demontage des Panzers

Vielseitig verwendbare Kopfstücke

Schnelle Befestigung mit Schraubzapfen

Verwendung mit oder ohne Rollkonsole

Führungsschienen einwandig oder doppelwandig

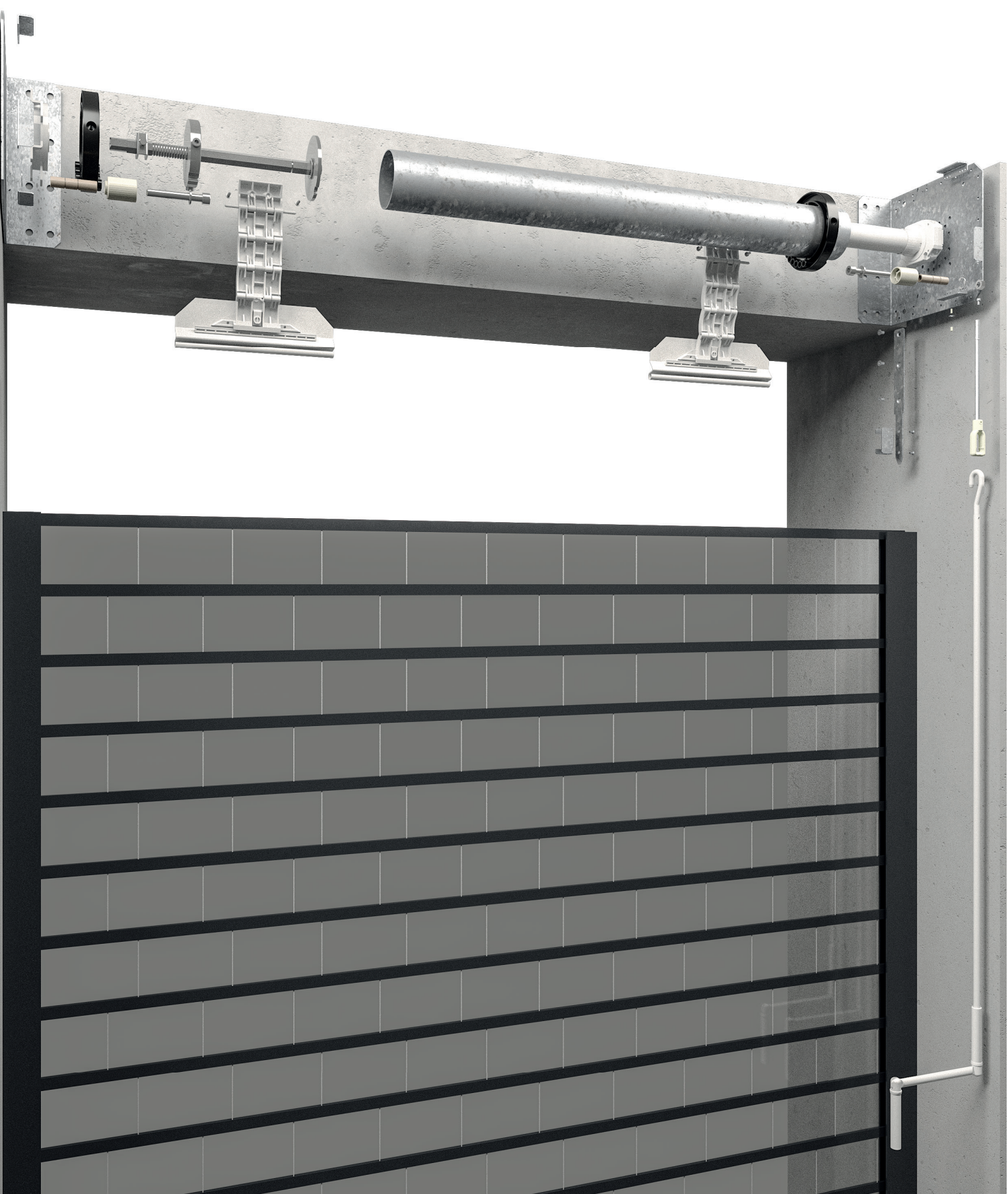
Geführte und gesicherte Notbedienung



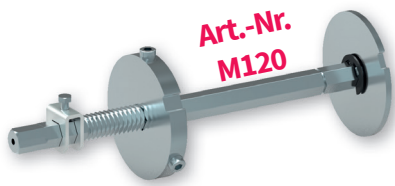
Der schwere Rollladenpanzer von ZF

⚙️ Verbindung von Wellenbolzen und Rohrwelle durch **3 ×** Typ **M8 x 16**

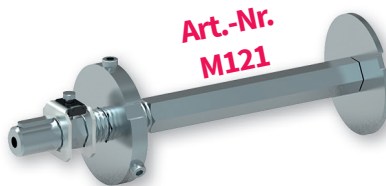
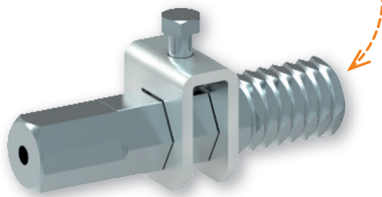
🔄 **Zwei verschiedene Wickeldurchmesser** sind möglich, durch einen Ring, der den **Wellendurchmesser von 101,6** auf einen **Ø 133 erhöht**.



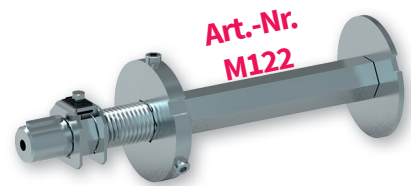
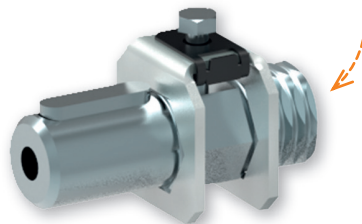
3 verstellbare Wellenbolzen anpassbar an verschiedene Abrollsicherungen...



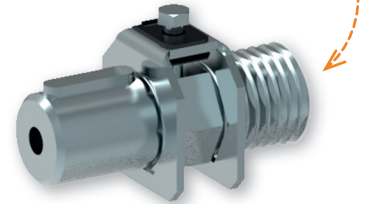
Antriebsquerschnitt
Vierkant 18 mm
für Wellen \varnothing 101,6 und \varnothing 133



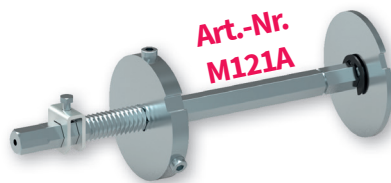
Antriebsquerschnitt
Welle \varnothing 25 + Keil
für Wellen \varnothing 101,6



Antriebsquerschnitt
Welle \varnothing 30 + Keil
für Wellen \varnothing 101,6 und \varnothing 133



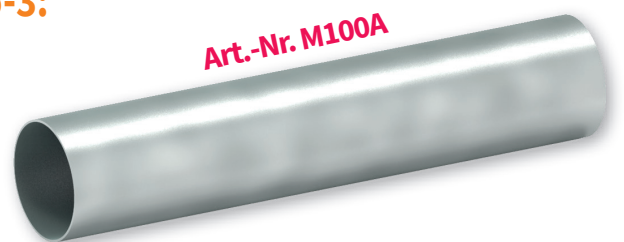
...und an die Lagerhalter \varnothing 25




Welle \varnothing 101,6

Definiert gemäß der Norm **NF EN 10305-3:**

- + Nennaußendurchmesser: 101,6
- + Stärke 2 mm
- + Galvanisch verzinkt (innen/außen)
- + Gewicht pro laufendem Meter: ca. 4,8 kg



Wellenring \varnothing 133

- + Material: Polypropylen
- + Feststellmöglichkeit durch **1x**  Art.-Nr. 4205

