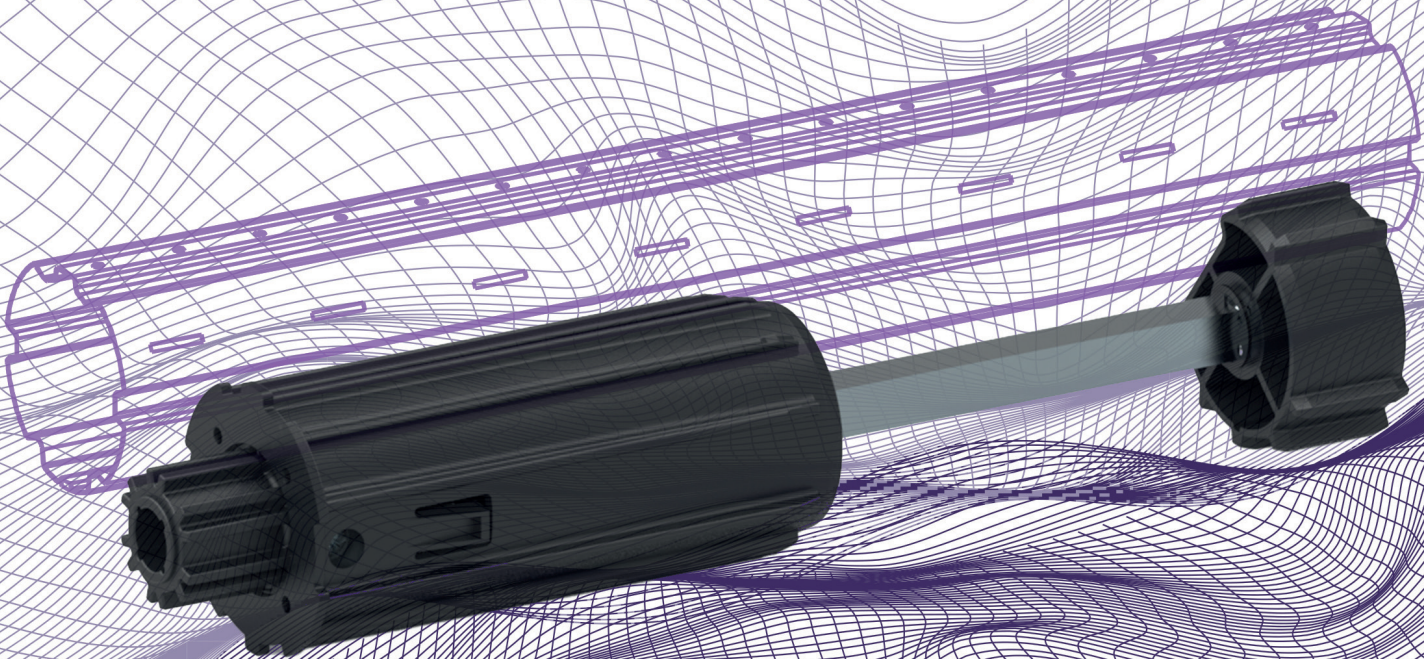




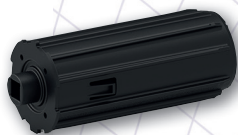
ZURFLÜH-FELLER

# Walzenkapseln & Wellenbolzen für ZF-Welle



## Einziehbare Walzenkapseln

ZF54

**Art.-Nr. A490A**

Wird auf Lager mit 18 mm-Bohrung montiert. Übertragung der Bedienung durch Vierkant 10 mm.

Tragkraft je einziehbarer Walzenkapsel: 10 kg.

ZF64

**Art.-Nr. A322A**

## Kurze Walzenkapseln

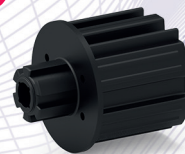
ZF54 Länge 65 mm

**Art.-Nr. A495B**

Montiert auf Achsstift Durchm. 12 mm. Übertragung der Bedienung durch Mitnehmernabe oder durch Vierkant 10 mm.

Tragkraft je Walzenkapsel: 8 kg.

ZF64 Länge 50 mm

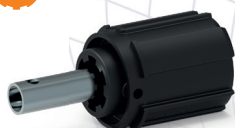
**Ref. A300D**

Übertragung der Bedienung durch Mitnehmernabe oder durch Vierkant 10 mm.

Tragkraft je Walzenkapsel: 8 kg.

## Walzenkapseln mit rohrförmigem Stift

ZF54

**Art.-Nr. A850**

Montage mit Aufschraublager. Übertragung der Bedienung durch Mitnehmernabe.

Tragkraft je Walzenkapsel: 8 kg.

ZF64

**Art.-Nr. A296**

## Vielseitige Wellenbolzen

ZF54

**Art.-Nr. A850B**

Montage mit Aufschraublager. Übertragung der Bedienung durch Mitnehmernabe.

Tragkraft je Wellenbolzen: 20 kg.

ZF64

**Art.-Nr. A292**

Montage mit Aufschraublager. Übertragung der Bedienung durch Mitnehmernabe.

Tragkraft je Wellenbolzen: 20 kg.

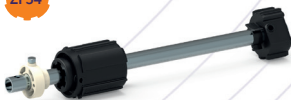
ZF80

**Art.-Nr. A342**

Montage mit Aufschraublager. Übertragung der Bedienung durch Mitnehmernabe. Tragkraft je Wellenbolzen: 25 kg.

## Verstellbare Wellenbolzen

ZF54

**Art.-Nr. A850A**

Wird mit Aufschraublager montiert. Einsatz auf gegenüberliegender Seite der Bedienung, max. Einstelllänge 130 mm.

Tragkraft je Wellenbolzen: 20 kg.

ZF64

**Art.-Nr. A293**

Wird mit Aufschraublager montiert. Einsatz auf gegenüberliegender Seite der Bedienung, max. Einstelllänge 90 mm.

Tragkraft je Wellenbolzen: 17 kg. Ausführung erhältlich mit einer max. Einstelllänge 130 mm und Tragkraft je Wellenbolzen: 20 kg.

ZF80

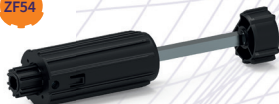
**Art.-Nr. A350A**

Einsatz bei Bedienung mit Getriebe und Fangvorrichtung, Vierkant 10 mm, Adapter für Vierkant 18 mm.

Max. Einstelllänge 85 mm. Tragkraft je Wellenbolzen: 20 kg.

## Einziehbare Wellenbolzen

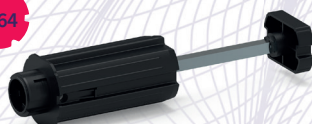
ZF54

**Art.-Nr. A491**

Montiert auf Achsstift Durchm. 12 mm. Übertragung der Bedienung durch Mitnehmernabe.

Tragkraft je einziehbarem Wellenbolzen: 20 kg.

ZF64

**Art.-Nr. A264A**

Zur Verwendung mit Mitnehmernaben, Lager m. Durchm. 28 mm, clipbaren Begrenzungsplatten und Gurtscheiben

Tragkraft je einziehbarem Wellenbolzen: 20 kg.



11 Rue des Herbiérs  
F-25190 Noirefontaine - Frankreich  
Tel.: +33 (0)3 81 99 33 00  
Fax: +33 (0)3 81 99 33 40

**std@zurfluh-feller.com**  
**www.zurfluh-feller.fr**